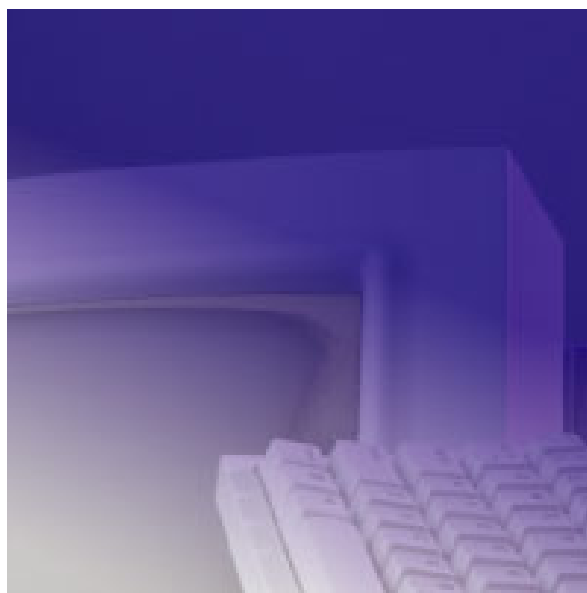


# LABORATION PERSONDATOR



*Alexander Hjalmar*

*810610-2752*

*Datavetenskaplig introduktionskurs*

*DT013G vt-08*

## 1. Utrustning

Laboration utfördes i mitt datorrum och jag använde min egen dator. Jag har inte använt mig av några informationskällor utan hela laborationen bygger på min egen kunskap och min egen erfarenhet. Laborationen går ut på att hitta och kunna identifiera datorns olika komponenter.

## 2. Min dator består av följande delar:

Laserskrivare, samsung av modell ML-2010. Mono Laser-Printer.

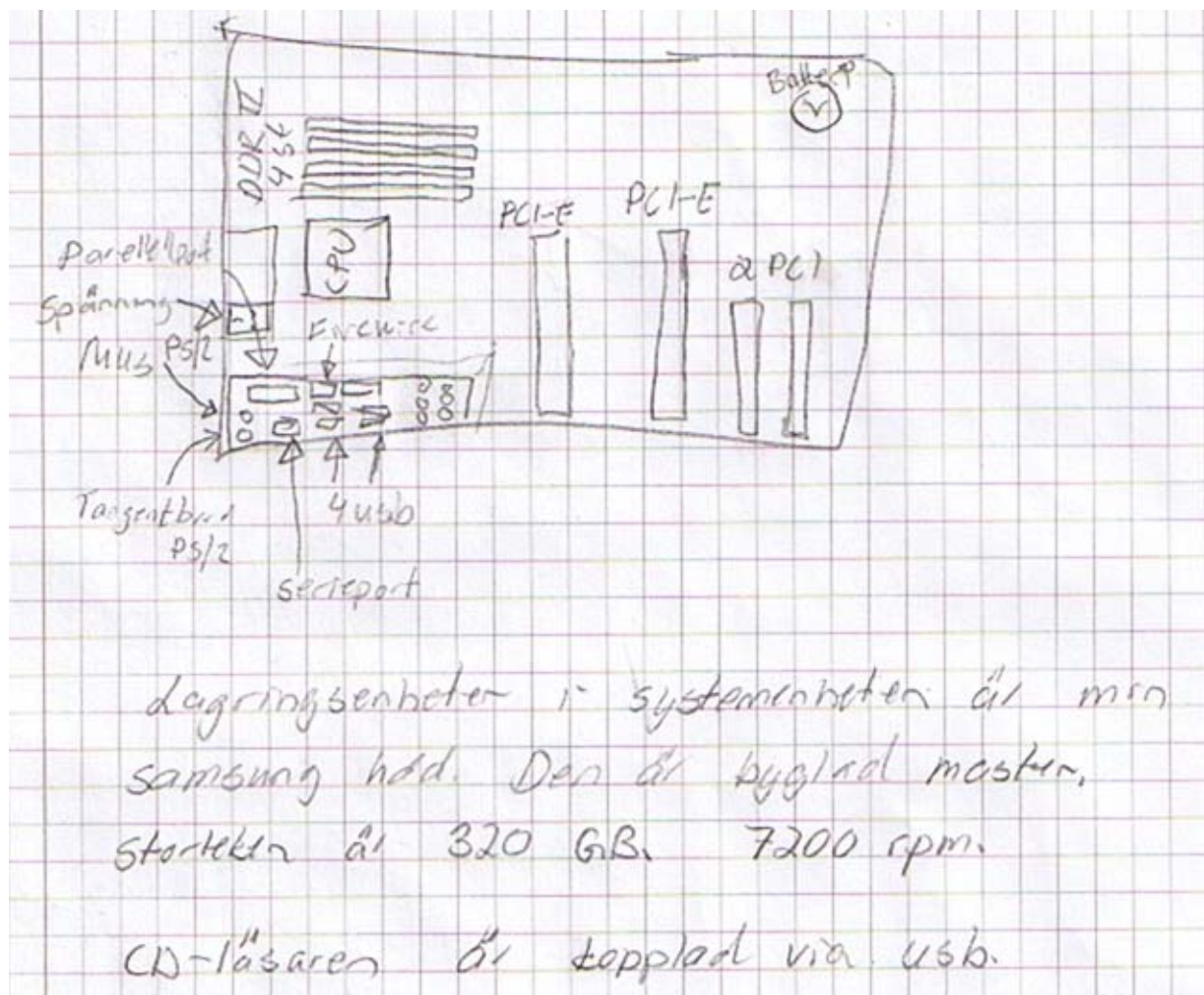
Svart skärm 21" Dell

Svart tangentbord Logitech

Mus Logitech MX518

Systemenheten är av "noname", dvs., jag har byggt ihop den själv med blandade delar.

## 3. Skiss över moderkortet



Ovan är en skiss över moderkortet och var dess delar sitter.

## 4. Expansionskort

Det sitter ett Grafikkort Geforce 7300 Gs som är av typ PCI-Express. Tillverkare är Nvidia. Det är enda kortet jag har.

## 5. Lagringsenheter

Lagringsenheter i systemenheten är min samsung hdd. Den är byglad som master. Storleken på den är 320Gb och hastigheten på den är 7200 rpm.

CD-läsaren är kopplad via usb.

## 6. Undersökning av datorns BIOS

Menyalternativen i Bios är följande:

Standard CMOS Features	Load Fail-Safe Defaults
Advanced Bios Features	Load Optimized Defaults
Integrated Peripherals	Set Supervisor Password
Power Management Setup	Set User Password
PnP / PCI Configurations	Save & Exit Setup
PC Health Status	Exit Without Saving
Mb Intelligent Tweaker (M.I.T.)	

Klockan och datumet är korrekt inställt.

Datorns minne är enligt bios:

Base Memory	640 kb
Extended Memory	3071 k

Det finns en (1) hårddisk installerad. Den är av märket Samsung. Byglad som master, IDE. 320Gb. Rotationshastigheten 7200 rpm. Diskettenhet saknas. Boot-ordningen för datorn är "CD-ROM", "Hårddisk". Alltså först försöker den boota på cd:n och sedan hårddisken. Energisparfunktioner hittar jag inga direkt i bios. Man kan visserligen vrida ner voltantalet för cpu vilket borde påverka aningens i energiförbrukning. Det går också styra fläkthastigheter.

"Spara och avslutar" i bios gör man genom att trycka på valet "Save & Exit Bios". Då både sparas allt man gjort samt avslutas. För att återställa ett bortglömt bios-lösenord tar man bort en bygel på

moderkortet och starta upp datorn. En fördel med ett backupbatteri är att om datorn står länge och inte används så fungerar klockan och datumet.

Att uppgradera Bios gör man på olika sätt beroende tillverkade. Men ett vanligt sätt är att gå in på bios-tillverkarens hemsida och ladda ner aktuell bios-version. Sedan installerar man det bara. Ibland får man lägga det på en diskett el. annan media och boota ifrån den.

IRQ står för Interrupt ReQuest och det används för att hårdvaran ska kunna "tala" med datorn.

## 7. Operativsystemets information

<b>Tillverkare, Modell</b>		<b>Standard</b>	<b>Prestanda</b>
OS, Windows XP, Microsoft			32bitars. Version Proffesional
CPU, Athlon 64 X2 Dual, AMD			Core Processor 6000+
Internminne, DDR2			3,02 Ghz
CD-ROM, Samsung		USB ansluten	48x
Dell skärm. 21".		Max 75 Hz. Max upplösning 1800 x 1440 bildpunkter.	
Grafikkort, Geforce 7300 Gs, Nvidia		PCI-Express	Minnestorlek 512 Mb.
Diskettenhet saknas på datorn			
Tangentbord , Logitech		PS/2 keyboard	
Mus, Logitech, MX518		USB mus, optisk	
Nätverkskort		Integrerat på moderkort	100/100 Mbit/sek. Full duplex.
Modem saknas på datorn.			
Ljudkort, Steelseries, 5H		USB ljudkort	
Laserskrivare, Samsung. ML-2010		USB ansluten	20 sid /min ca.
USB, Microsofts drivrutin för usb		Integrerat på moderkort	4 usb-uttag finns på moderkortet + 2 i chassi
Nätverksanslutningar			Ip-nr: 83.254.195.22 Gateway 192.168.0.1 Nätmask 255.255.255.0 DNS: 83.255.249.10 DHCP: 192.168.0.1

Energisparfunktioner använder jag inte på datorn.			Jag har valt Aldrig i alla de inställningarna.
---	--	--	--

## ***8. Slutsatser***

Mina erfarenheter från denna laboration är att det på ett enkelt sätt faktiskt går att få fram den mesta information om datorns hårdvara på ett väldigt enkelt sätt. Man behöver inte några manualer för att få fram informationen. Nått man bör ha i åtanke när man öppnar en dator för att se dess olika komponenter är att man tänker på den statistiska elektriciteten så man inte förstör nått.